

Untuk contoh layout artikel yang akan disubmit dapat dilihat pada bagian akhir dari dokumen ini.

PERSYARATAN DAN FORMAT PENULISAN

Persyaratan Umum

Penulis yang akan menyerahkan naskah ke redaksi Jurnal Sain dan Kesehatan harus memperhatikan persyaratan umum berikut:

- Naskah yang ditulis harus berkaitan dengan bidang ilmu Farmasi dan kesehatan.
- Naskah merupakan artikel asli (belum pernah dipublikasikan di tempat lain) yang bersumber dari hasil kajian atau penelitian.
- Naskah ditulis dalam bahasa Indonesia atau Inggris.
- Naskah disertai abstrak dalam bahasa Indonesia dan Inggris (*bilingual*).
- Naskah disertai *keywords* dalam bahasa Inggris.
- Pengiriman naskah disertai biodata penulis, seperti nama lengkap, alamat instansi (afiliasi), dan alamat surat elektronik (*email*).
- Naskah dikirim melalui online *submission* pada website jurnal yaitu <https://jksk.farmasi.unmul.ac.id>, dengan mendaftar secara online sebagai user.
- Naskah yang masuk akan diseleksi oleh dewan redaksi. Jika dianggap perlu, naskah akan disunting melalui konsultasi dengan penulisnya.

Format dan Sistematika

1. **Naskah dikirim ke redaksi jurnal dalam bentuk *softcopy* (Word), dengan format sebagai berikut:**
 - Ukuran kertas A4 (21 cm × 21,7 cm) dengan margin halaman, kiri 3 cm, atas 3,5 cm, kanan 2,5 cm, bawah 3 cm.
 - Penulisan naskah disusun dengan jarak spasi 1, format satu kolom;
 - Penulisan judul naskah dan judul bahasan ditulis dengan huruf tebal (*bold*).
2. **Naskah ditulis dengan sistematika penulisan sebagai berikut:**
 - **Judul** (Times New Roman 12). Judul harus spesifik, jelas, ringkas, informatif, menggambarkan substansi atau isi dari tulisan, dan dapat menggugah rasa untuk membaca. Judul tidak perlu diawali dengan kata penelitian/analisis/studi, kecuali kata tersebut merupakan pokok bahasan. Judul dibuat dalam bahasa Indonesia dan Inggris (*bilingual*),
 - **Nama Penulis** (Times New Roman 12). Penulis harus menggunakan nama asli (bukan nama samaran) dan tidak mencantumkan gelar kejarjanaan. Penulis korespondensi diberi tanda asterik (*).
 - **Afiliasi Penulis** (Times New Roman 12). Afiliasi merupakan alamat instansi/lembaga tempat penulis bekerja/berkarya/studi.
 - **Korespondensi** (Times New Roman 12). Korespondensi berisi alamat surat elektronik (*email*) penulis korespondensi.

- **Abstract dan Abstrak** (Times New Roman 12). Isi *abstract* atau abstrak (Times New Roman 12). Abstrak dibuat dalam bahasa Indonesia dan Inggris (*bilingual*). Abstrak terdiri atas pokok permasalahan, tujuan, metode, hasil, dan/atau hasil kajian/penelitian. Abstrak ditulis dalam bentuk satu paragraf, tanpa acuan (referensi), tanpa singkatan/akronim, dan tanpa *footnote*. Abstrak ditulis bukan dalam bentuk matematis, pertanyaan, dan dugaan. Abstrak bukan merupakan hasil *copy paste* dari kalimat yang ada dalam naskah. Isi abstrak paling banyak memuat 200 kata.
- Kata *keywords* (Times New Roman 12) dan isi *keywords* (Times New Roman 12). *Keywords* atau kata kunci harus dalam bahasa Inggris yang sesuai dengan kaidah/standar *thesaurus*. Jumlah *keywords* minimal tiga *keywords* dan maksimal lima *keywords*.
- **Pendahuluan** (Times New Roman 12). Isi pendahuluan ditulis dengan font Times New Roman 12. Seluruh referensi yang digunakan dalam naskah (dijadikan sebagai sumber kutipan), harus ada dalam daftar rujukan (*references*). Referensi/sitasi menggunakan urutan penomoran angka arab dengan menggunakan kurung [angka], contoh [1] jika satu referensi, [2], [3] jika dua referensi dan [4], [5], [6] jika tiga atau lebih referensi yang berurutan dan [1], [4], [7] untuk yang tidak berurutan. **Nomor Pustaka/sitasi disusun berdasarkan urutan referensi yang pertama kali ditemukan pada artikel.**
- **Metode** (Times New Roman 12). Isi metode ditulis dengan font Times New Roman 12. Metode merupakan rangkaian kerja dalam pelaksanaan penelitian, mulai dari cara pelaksanaan pengambilan data hingga analisis data.
- **Hasil dan Pembahasan** (Times New Roman 12). **Isi hasil dan pembahasan dibuat dalam satu kesatuan yang utuh** dan ditulis dengan font Times New Roman 12. Hasil bukan merupakan data mentah, melainkan data yang sudah diolah/dianalisis dengan metode yang telah ditetapkan. Pembahasan adalah perbandingan hasil yang diperoleh dengan konsep/teori yang ada. Isi hasil dan pembahasan mencakup pernyataan, tabel, gambar, diagram, grafik, sketsa, dan sebagainya.
- **Kesimpulan** (Times New Roman 12). Isi kesimpulan ditulis dengan font Times New Roman 12. Kesimpulan merupakan ikhtisar dari hasil pembahasan penelitian yang telah dilakukan.
- **Ucapan Terima Kasih** (*optional*) (Times New Roman 12). Isi ucapan terima kasih dengan font Times New Roman 12.
- **Kontribusi Penulis** (Times New Roman 12). ***Tuliskan kontribusi dari masing-masing penulis pada naskah yang dibuat.***
- **Etik** (*optional*) (Times New Roman 12). jika menggunakan manusia sebagai subyek penelitian dan jika menggunakan hewan uji sebagai subyek penelitian. **Tuliskan nomor SK Etik dari komisi etik.**
- **Konflik Kepentingan** (Times New Roman 12).
- **Daftar Pustaka** (Times New Roman 12). Isi daftar pustaka ditulis dengan font Times New Roman 12. Daftar pustaka merupakan sumber acuan/rujukan yang dijadikan bahan kutipan penulisan naskah. Penulisan daftar pustaka menggunakan aturan *Nomor* contoh [1]. Penulisan dan penyusunan daftar pustaka sebaiknya menggunakan aplikasi *reference manager* seperti **Mendeley atau Endnote**. Jika menggunakan aplikasi, mohon dapat disubmit dengan file *references* yang digunakan tersebut.

3. Penulisan Tabel dan Gambar

- **Judul Tabel** (Times New Roman 12). Isi tabel ditulis dengan font Times New Roman 12. Judul tabel ditulis **di atas** tabel. Tabel *ditulis secara berkelanjutan*, misalnya Tabel 1, Tabel 2, Tabel 3, dst. Tabel harus diikuti dengan sumber tabel, jika dikutip dari sumber lain.
- **Judul Gambar (termasuk diagram, grafik, bagan, sketsa, prototipe, database)** (Times New Roman 12). Judul gambar ditulis **di bawah** objek gambar. Objek ditulis secara berkelanjutan, misalnya Gambar 1, Gambar 2, Gambar 3, dst. Objek harus diikuti dengan sumber objek, jika dikutip dari sumber lain.
- **Tabel dan Gambar jumlah totalnya adalah 10. Misalkan tabelnya ada 2, maka gambar yang boleh maksimal 8.**

4. Penulisan Kutipan

Kutipan adalah gagasan atau pemikiran penulis lain (atau penulis sendiri dalam karya lain) yang dijadikan sumber referensi untuk dikutip tanpa mengubah maknanya. Penulisan kutipan naskah pada Jurnal Sains dan Kesehatan menggunakan sistem [angka arab], contoh [1] jika satu referensi, [2], [3] jika dua referensi dan [4], [5], [6] jika tiga atau lebih referensi yang berurutan, dan [1], [4], [7] untuk yang tidak berurutan. Penulisan kutipan naskah jurnal Sains dan Kesehatan sebaiknya menggunakan aplikasi *reference manager seperti Endnote, Zotero, atau Mendeley*. **Jika menggunakan aplikasi, mohon dapat disubmit dengan file references yang digunakan tersebut.**

Contoh: Format Penulisan Kutipan Naskah Jurnal Sains dan Kesehatan

1. Di akhir kalimat

Untuk memudahkan dan mengoptimalkan pelayanan akreditasi jurnal ilmiah, Lembaga Ilmu Pengetahuan Indonesia menerapkan sistem teknologi informasi yang memungkinkan akses informasi secara *online* [1].

Terbitan berkala ilmiah adalah publikasi yang diterbitkan secara berkala dalam kurun waktu tertentu yang disusun berdasarkan kaidah penulisan ilmiah [2].

2. Di awal kalimat

Hartinah [3] mengatakan bahwa untuk memudahkan dan mengoptimalkan pelayanan akreditasi jurnal ilmiah, Lembaga Ilmu Pengetahuan Indonesia menerapkan sistem teknologi informasi yang memungkinkan akses informasi secara *online*.

Menurut Nashihuddin [4], terbitan berkala ilmiah adalah publikasi yang diterbitkan secara berkala dalam kurun waktu tertentu yang disusun berdasarkan kaidah penulisan ilmiah.

5. Penulisan Daftar Pustaka atau Rujukan

Daftar pustaka adalah semua sumber bahan bacaan atau literatur yang dijadikan kutipan penulisan naskah. Penulisan dan penyusunan daftar pustaka naskah Jurnal Sains dan Kesehatan menggunakan aturan *Numbered Style* (contoh [1] jika satu referensi, [2], [3] jika dua referensi dan [4], [5], [6] jika tiga atau lebih referensi yang berurutan, dan [1], [4], [7] untuk yang tidak berurutan). Daftar pustaka sebaiknya dikelola dengan aplikasi *reference manager* seperti **Endnote, Zotero, dan Mendeley**. **Jika menggunakan aplikasi, mohon dapat disubmit dengan file references yang digunakan tersebut.**

Nomor Pustaka/sitasi disusun berdasarkan urutan referensi yang pertama kali ditemukan pada artikel.

Contoh style penulisan daftar pustaka:

- [1] Author, Year. Title. *Nama Journal*. **Volume**. (Issue). Pages. (Reference style for journal)
- [2] Author, Year. Title. Publisher. Place (reference style for book)
- [3] Dan seterusnya.....

Untuk contoh layout artikel yang akan disubmit dapat dilihat pada halaman selanjutnya.

Judul Artikel dalam Bahasa Indonesia

(Huruf Times New Roman, 12 pt, 1 Spasi, Centered, Bold,
Tidak menggunakan Huruf Kapital,
Huruf kapital hanya huruf pertama dari masing-masing kata)

Title of Paper in English

(Font Times New Roman, 12 pt, 1 Space, Centered, Bold)

**Nama Penulis Pertama^{1,*}, Nama Penulis Kedua², Nama Penulis Ketiga³,
Nama Penulis Keempat⁴, dst (nama tanpa gelar)**

¹Afiliasi Penulis Pertama, **contoh:** Program Studi Farmasi, Fakultas Farmasi,
Universitas Mulawarman, Samarinda, Indonesia

²Afiliasi Penulis Kedua

³Afiliasi Penulis Ketiga

⁴Afiliasi Penulis Keempat.

*Email korespondensi: penulis@email.com

Abstrak (dalam Bahasa Indonesia)

Huruf times new roman, 12 pt, 1 spasi, teks rata kiri dan kanan, 1 kolom, maksimal 200 kata.
Huruf times new roman, 12 pt, 1 spasi, teks rata kiri dan kanan, 1 kolom, maksimal 200 kata.
Huruf times new roman, 12 pt, 1 spasi, teks rata kiri dan kanan, 1 kolom, maksimal 200 kata.
Huruf times new roman, 12 pt, 1 spasi, teks rata kiri dan kanan, 1 kolom, maksimal 200 kata.
Huruf times new roman, 12 pt, 1 spasi, teks rata kiri dan kanan, 1 kolom, maksimal 200 kata.

Kata kunci: huruf times new roman, 12 pt, 3-5 kata

Abstract (in English)

Font times new roman, 12 pt, 1 space, Justify text, 1 column, maximum 200 word.
Font times new roman, 12 pt, 1 space, Justify text, 1 column, maximum 200 word.
Font times new roman, 12 pt, 1 space, Justify text, 1 column, maximum 200 word.
Font times new roman, 12 pt, 1 space, Justify text, 1 column, maximum 200 word.
Font times new roman, 12 pt, 1 space, Justify text, 1 column, maximum 200 word.

Keywords: font times new roman, 12 pt, 3-5 words

1 Pendahuluan

Huruf times new roman, 12 pt, 1 spasi, teks rata kiri dan kanan, 1 kolom, sitasi disusun berdasarkan urutan ditemukannya sitasi pada artikel dengan menggunakan sistem sitasi angka di dalam kurung [], dengan penomoran angka arab 1, 2, 3, dan seterusnya. Sitasi yang pertama ditemukan diberikan nomor sitasi 1, contoh sitasi menjadi seperti ini [1]. Huruf times new roman, 12 pt, 1 spasi, teks rata kiri dan kanan, 1 kolom, sitasi disusun berdasarkan

urutan ditemukannya sitasi pada artikel dengan menggunakan sistem sitasi angka di dalam kurung [], dengan penomoran angka arab 1, 2, 3, dan seterusnya. Sitasi yang kedua ditemukan diberikan nomor sitasi 2, contoh sitasi menjadi seperti ini [2]. Huruf times new roman, 12 pt, 1 spasi, teks rata kiri dan kanan, 1 kolom, sitasi disusun berdasarkan urutan ditemukannya sitasi pada artikel dengan menggunakan sistem sitasi angka di dalam kurung [], dengan penomoran angka arab 1, 2, 3, dan seterusnya. Sitasi yang ketiga ditemukan diberikan nomor sitasi 3, contoh sitasi menjadi seperti ini [3].

Penulisan kutipan naskah (sitasi) menggunakan sistem [angka arab], contoh [1] jika satu rerefensi, [2], [3] jika dua referensi dan [4], [5], [6] jika tiga atau lebih refererensi yang berurutan, dan [1], [4], [7] untuk yang tidak berurutan. Penulisan kutipan naskah jurnal Sains dan Kesehatan sebaiknya menggunakan aplikasi *reference manager* seperti **Mendeley atau Endnote**. **Jika menggunakan aplikasi, mohon dapat disubmit dengan file references yang digunakan tersebut.**

2 Metode Penelitian

Bagian Metode penelitian bukan disalin langsung dari skripsi.

Metode merupakan rangkaian kerja dalam pelaksanaan penelitian, mulai dari cara pelaksanaan pengambilan data hingga analisis data

3 Hasil dan Pembahasan

Isi hasil dan pembahasan dibuat dalam satu kesatuan yang utuh. Hasil bukan merupakan data mentah, melainkan data yang sudah diolah/dianalisis dengan metode yang telah ditetapkan. Pembahasan adalah perbandingan hasil yang diperoleh dengan konsep/teori yang ada.

Tabel dan gambar harus dirujuk dalam naskah artikel, dengan jumlah total maksimal 10. Misalkan tabelnya ada 2, maka gambar yang boleh maksimal 8.

Garis tabel hanya garis horizontal yang dibolehkan. Nomor Tabel menggunakan penomoran angka arab 1, 2, 3, dan seterusnya, huruf times new roman, 12 pt, 1 spasi, **lihat contoh yang benar pada Tabel 1 dan Tabel 2**. Sedangkan **tabel yang tidak sesuai format dapat dilihat pada Tabel 3**.

Demikian pula dengan gambar, sistem penomorannya seperti penomoran pada tabel. Nomor Gambar menggunakan penomoran angka arab 1, 2, 3, dan seterusnya, huruf times new roman, 12 pt, 1 spasi.

Pada template ini diberikan beberapa contoh gambar agar memudahkan dalam memahami gambar yang menjadi standar Jurnal Sains dan Kesehatan.

Lihat contoh pada Gambar 1, Gambar 2, Gambar 3, dan Gambar 4, serta Gambar 5.

Contoh **Gambar yang tidak diterima** pada Jurnal Sains dan Kesehatan dapat dilihat pada **Gambar 6**.

Gambar 6 dapat dimodifikasi menjadi **gambar yang dapat diterima** pada Jurnal Sains dan Kesehatan seperti dapat dilihat pada **Gambar 7**.

Tabel 1 Contoh Tabel yang sesuai dengan Format Jurnal Sains dan Kesehatan

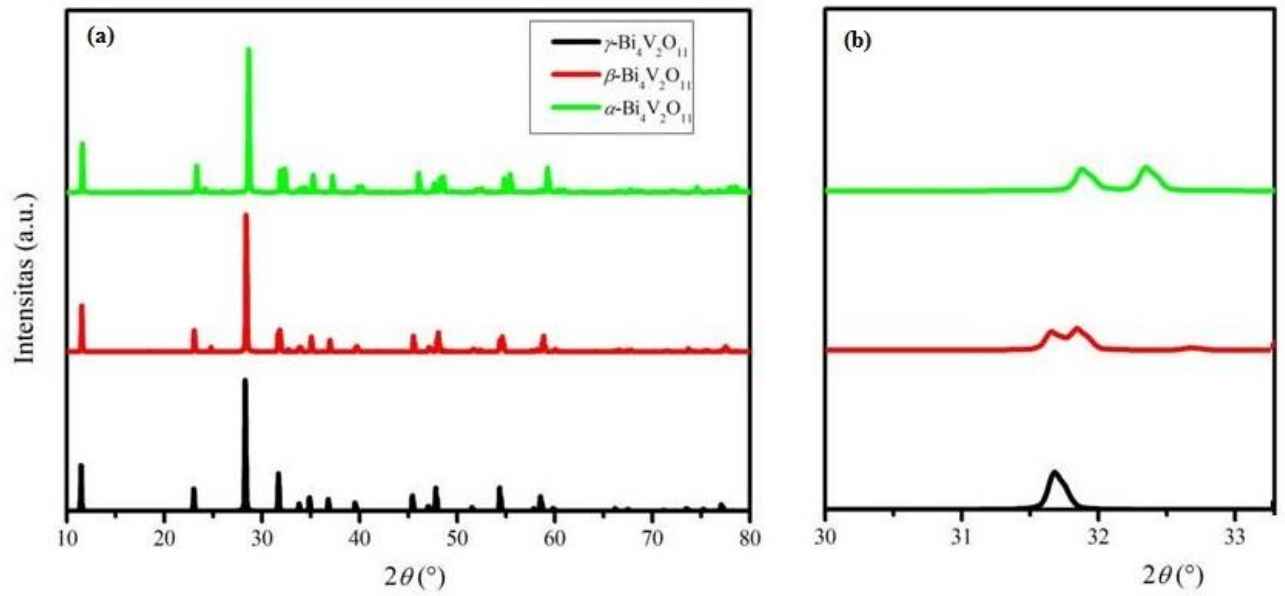
Sampel	Kandungan (%)				
	Karbohidrat	Protein	Asam Lemak	Vitamin	Air
1	Nilai	Nilai	Nilai	Nilai	Nilai
2	Nilai	Nilai	Nilai	Nilai	Nilai
3	Nilai	Nilai	Nilai	Nilai	Nilai
4	Nilai	Nilai	Nilai	Nilai	Nilai
Dan seterusnya	Nilai	Nilai	Nilai	Nilai	Nilai

Tabel 2 Hasil studi difraksi sinar-X dan neutron BIMEVOX sebagai fungsi suhu.

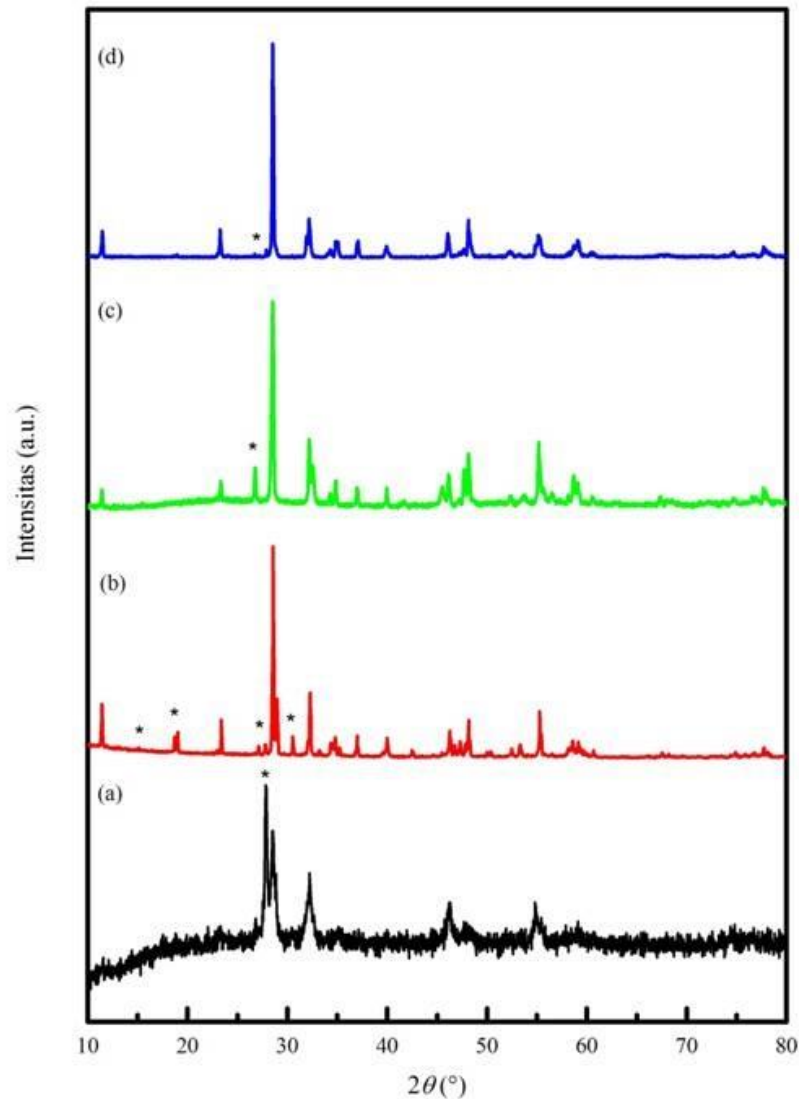
No.	Oksida	Suhu transisi	Fasa transisi	Referensi
1.	BICOVOX	507 °C	$\gamma - \gamma'$	[8]
2.	BICEVOX	550 °C	$\beta - \gamma$	[9]
3.	BIHFVOX	400 °C	$\beta - \gamma$	[10]
4.	BIGAVOX	525 °C	$\beta - \gamma$	[11]

Tabel 3 Contoh Tabel yang tidak diterima Jurnal Sains dan Kesehatan

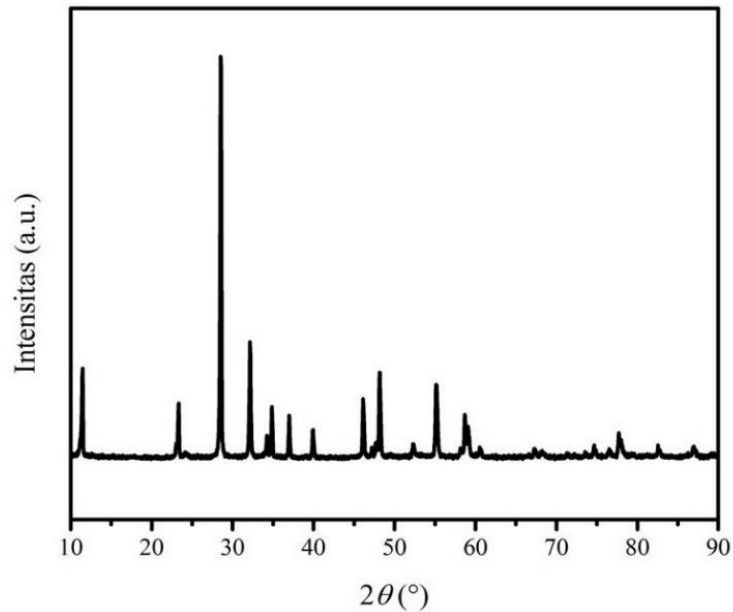
Sampel	Kandungan (%)				
	Karbohidrat	Protein	Asam Lemak	Vitamin	Air
1	Nilai	Nilai	Nilai	Nilai	Nilai
2	Nilai	Nilai	Nilai	Nilai	Nilai
3	Nilai	Nilai	Nilai	Nilai	Nilai
4	Nilai	Nilai	Nilai	Nilai	Nilai
Dan seterusnya	Nilai	Nilai	Nilai	Nilai	Nilai



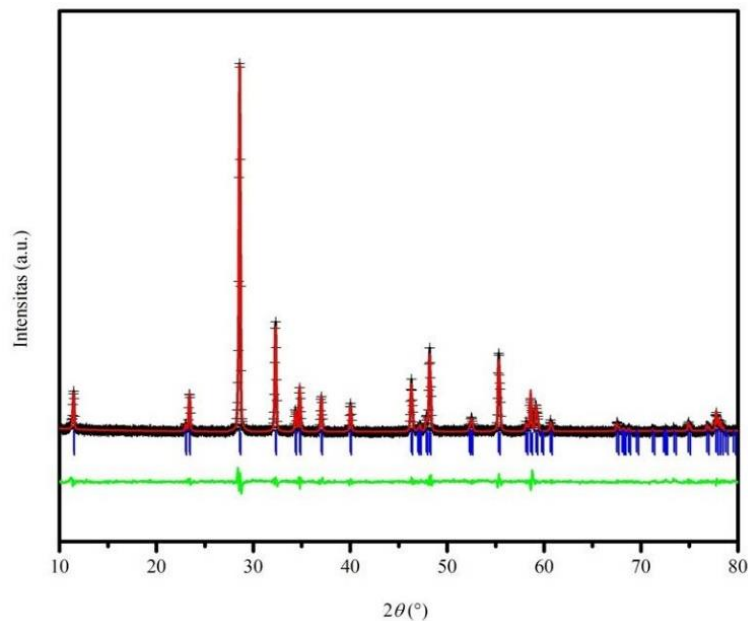
Gambar 1 Pola difraksi sinar-X polimorf oksida BIVOX pada sudut 2θ (a) $10-80^\circ$ dan (b) $30-33^\circ$. Puncak khas difraksi polimorf α yaitu pada 2θ $31,7$ dan $32,32^\circ$, puncak khas polimorf β yaitu pada 2θ $31,6$ dan $31,8^\circ$; sedangkan puncak khas polimorf γ yaitu pada 2θ $31,6^\circ$. Diambil dari [12].



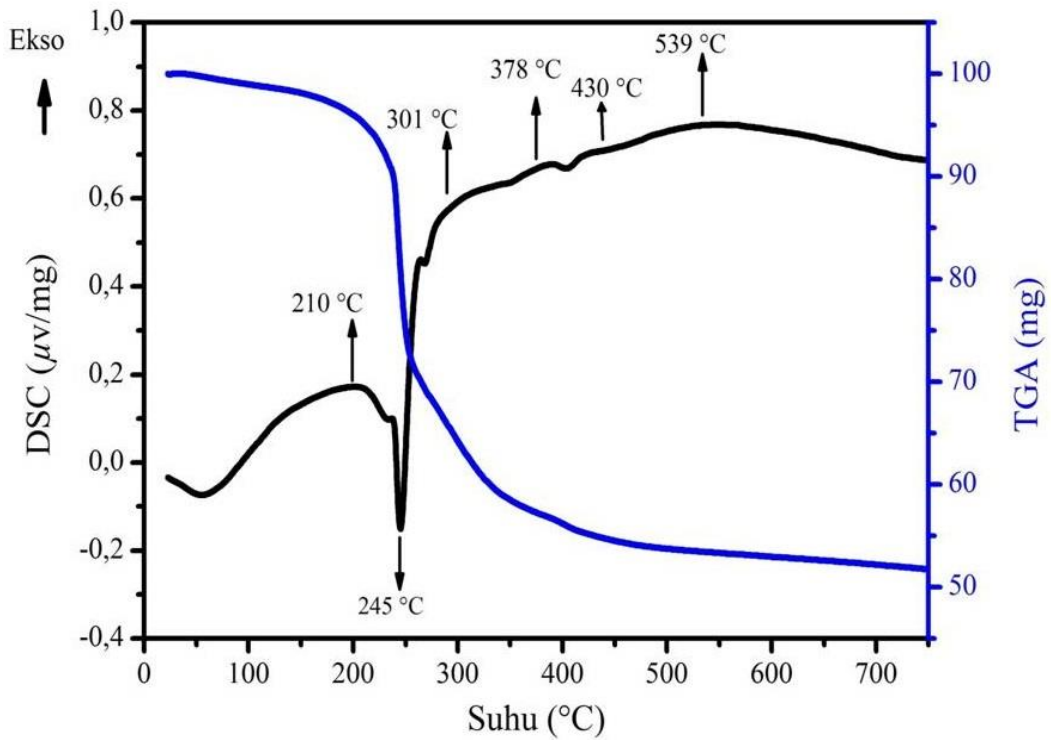
Gambar 2 Pola difraksi oksida hasil sintesis dengan menggunakan metode sol gel pada berbagai kondisi yang dibakar pada suhu 800 °C, (a) perbandingan pengkhelat asam sitrat dan jumlah total mol kation logam yang digunakan adalah 1 : 1 serta pH 7, (b) perbandingan pengkhelat asam sitrat dan jumlah total mol kation logam yang digunakan adalah 1:1 serta pH 1-3, (c) perbandingan pengkhelat asam sitrat dan EDTA, (d) perbandingan pengkhelat asam sitrat dan etilen glikol serta jumlah total mol kation sebesar 1:1:1 pada kondisi pH asam. Tanda * menunjukkan beberapa puncak selain fasa BIMEVOX.



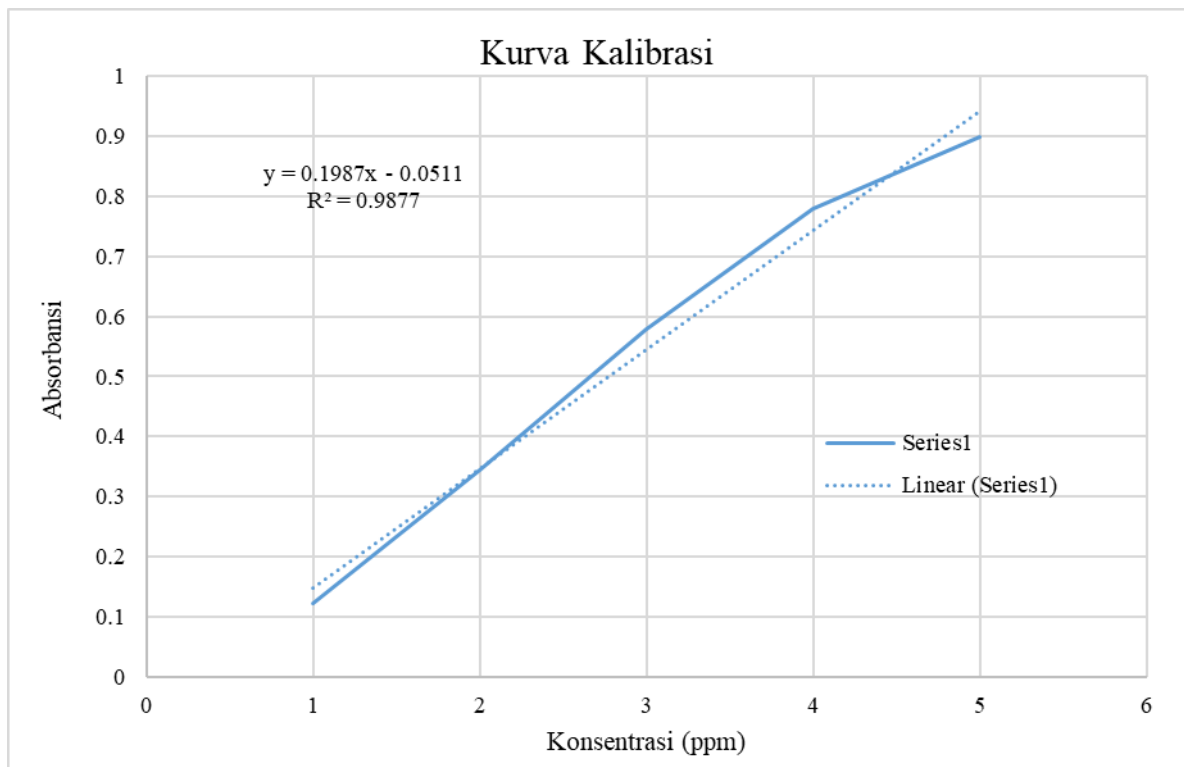
Gambar 3 Pola difraksi sinar-X serbuk oksida $\text{Bi}_2\text{Zn}_{0.1}\text{V}_{0.9}\text{O}_{5.35}$ yang disintesis dengan menggunakan metode sol gel dengan menggunakan pengkhelat asam sitrat dan etilen glikol, dengan perbandingan terhadap total mol kation 10:4:1, gel yang didapat dibakar pada suhu 600°C .



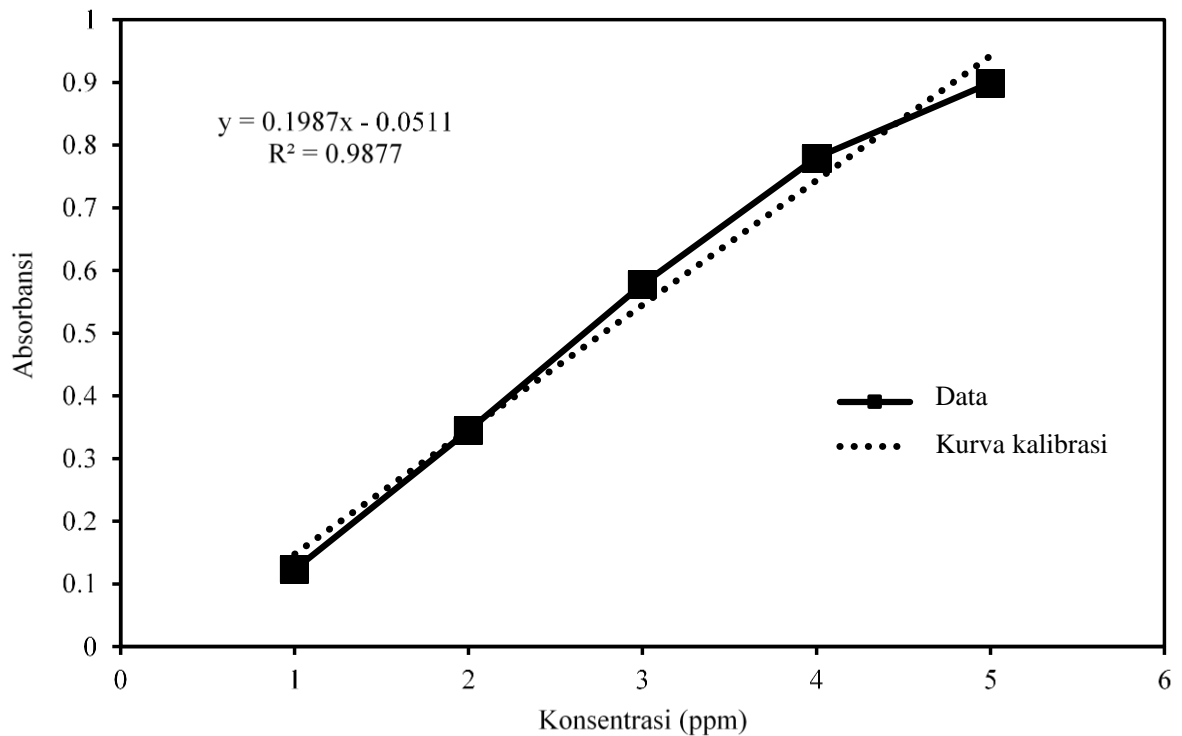
Gambar 4 Plot hasil refinement pola difraksi sinar-X serbuk oksida $\text{Bi}_2\text{Zn}_{0.1}\text{V}_{0.9}\text{O}_{5.35}$ setelah dibakar pada suhu 600°C selama 24 jam. Tanda + yang berwarna hitam merupakan data pengamatan hasil difraksi sinar-X, garis merah adalah hasil kalkulasi, garis vertikal warna biru adalah posisi Bragg yang diharapkan, garis hijau adalah perbedaan antara hasil kalkulasi dan data pengamatan difraksi sinar-X (perbedaan antara tanda + berwarna hitam dan garis merah).



Gambar 5 Termogram hasil analisis termal gel prekursor dari $\text{Bi}_2\text{Zn}_{0,1}\text{V}_{0,9}\text{O}_{5,35}$. Pengukuran dilakukan dari suhu ruang sampai $750\text{ }^\circ\text{C}$ dengan menggunakan laju kenaikan suhu $10\text{ }^\circ\text{C}/\text{menit}$ dan atmosfer nitrogen dengan laju alir $20\text{ mL}/\text{menit}$.



Gambar 6 Contoh Gambar yang tidak diterima Jurnal Sains dan Kesehatan



Gambar 7 Gambar hasil modifikasi dari gambar 6, sehingga dapat diterima oleh Jurnal Sains dan Kesehatan

4 Kesimpulan

Huruf times new roman, 12 pt, 1 spasi, teks rata kiri dan kanan, 1 kolom. Huruf times new roman, 12 pt, 1 spasi, teks rata kiri dan kanan, 1 kolom.

5 Ucapan Terima Kasih (Optional)

Contoh penyampaian ucapan terima kasih misalnya disampaikan ke penyandang dana (biasanya disertai dengan nomor kontrak penelitian), pemberi beasiswa, yang membantu pengukuran sampel, dan lain-lain.

Huruf times new roman, 12 pt, 1 spasi, teks rata kiri dan kanan, 1 kolom. Huruf times new roman, 12 pt, 1 spasi, teks rata kiri dan kanan, 1 kolom.

6 Kontribusi Penulis

Uraikan kontribusi dari masing-masing penulis terhadap artikel yang ditulis.

Huruf times new roman, 12 pt, 1 spasi, teks rata kiri dan kanan, 1 kolom. Huruf times new roman, 12 pt, 1 spasi, teks rata kiri dan kanan, 1 kolom.

7 Etik (jika menggunakan manusia atau hewan uji sebagai subyek penelitian)

Tuliskan nomor SK Etik dan Lembaga yang mengeluarkan SK tersebut.

Huruf times new roman, 12 pt, 1 spasi, teks rata kiri dan kanan, 1 kolom. Huruf times new roman, 12 pt, 1 spasi, teks rata kiri dan kanan, 1 kolom.

8 Konflik Kepentingan

Berikan pernyataan dari penulis mengenai ada atau tidaknya konflik kepentingan.

Huruf times new roman, 12 pt, 1 spasi, teks rata kiri dan kanan, 1 kolom. Huruf times new roman, 12 pt, 1 spasi, teks rata kiri dan kanan, 1 kolom.

9 Daftar Pustaka

Daftar pustaka disusun berdasarkan urutan sitasi pada naskah artikel. Pustaka yang pertama ditemukan dalam naskah diberikan nomor pustaka 1.

[1] Author 1, Author 2, Year. Title of Article, Name of Journal, Volume, (Number), Pages.

[2]

[3]

[4]

Dan seterusnya